

codice: ID4

elemento: SPALLA SUD CARREGGIATA SUD - (pacometria)

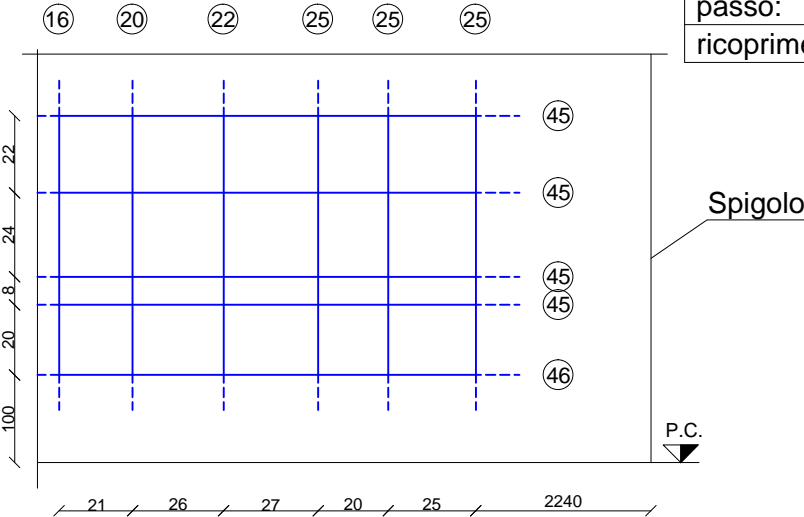
⊖ COPRIFERRO mm

Barre longitudinali

diametro:	Ø24
tipo:	A.M.
ricoprimento:	- -

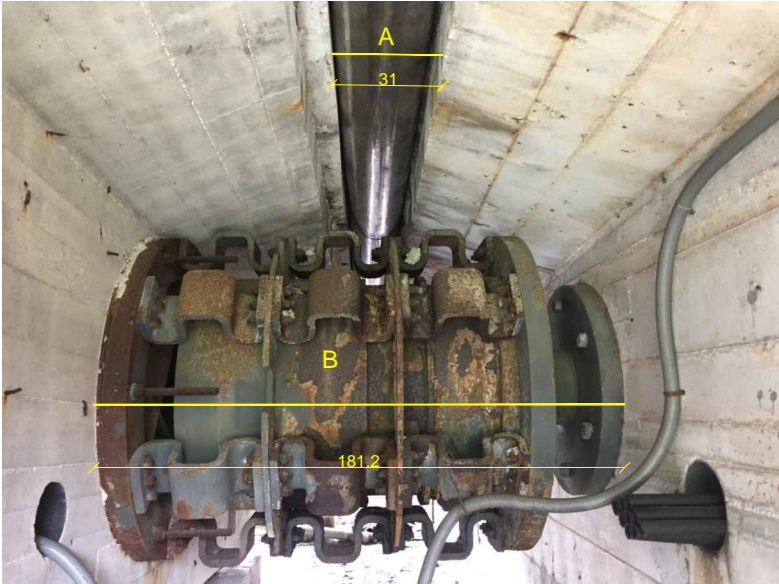
Staffe

diametro:	Ø22
tipo:	A.M.
passo:	200 mm
ricoprimento:	- -



codice:

elemento: VIBRATORE ANTI-SISMICO



- Nota:
- misura distanza tra impalcato e paraghiaia, A: 31 cm;
  - misura distanza dispositivo antisismico, B: 181.2cm .
  - presenza di n.1 dispositivi anti-sismico per campata.

quote in	-----
scala	----
Emesso	ing. Alfredo Mangherini
Approvato	Ing. Stefano Franceschini
Tavola n.	A4-01-01
Rev. n.	00
Titolo	PACOMETRIE E RILIEVI GEOMETRICI
Commissa n.	14524-15
Committente	SPEA Engineering spa
Oggetto	INDAGINI SPECIALISTICHE SUGLI ELEMENTI STRUTTURALI PRESSO A23 - KM 117+584 V. SLIZZA II
elletipi	s.r.l. LABORATORIO PROVE MATERIALI Sede legale e Laboratorio: via A. Zucchini 69 - 44122 Ferrara Tel. 0532.56771 - Fax. 0532.56119 www.elletipi.it info@elletipi.it